

KIDS' AUTUMN GAMES 2025

#1



CoBRAIN

Ποιος είπε ότι η γνώση προέρχεται μόνο από το διάβασμα? Παίξε και μάθε με τα μίνι παιχνίδια μας!

Νέοι ερευνητές, ετοιμαστείτε να μάθετε μέσα από το παιχνίδι!



Funded by the European Union under GA no 101092211. Views and opinions expressed are however those of the author(s) only and do not necessarily reflect those of the European Union or HaDEA. Neither the European Union nor the granting authority can be held responsible for them.

Copyright ©  exelisis

ΠΕΡΙΕΧΟΜΕΝΑ



Η ΙΣΤΟΡΙΑ ΤΟΥ ΕΡΓΟΥ: ΤΙ ΕΙΝΑΙ ΤΟ COBRAIN _____ 4

ΠΑΙΧΝΙΔΙΑ ΠΑΖΛ

1. ΣΤΑΥΡΟΛΕΞΟ _____ 6

2. ΩΡΑ ΓΙΑ ΑΝΤΙΣΤΟΙΧΙΣΗ _____ 8

3. ΑΠΟΚΩΔΙΚΟΠΟΙΗΣΗ _____ 10

4. ΣΥΔΟΚΥ _____ 12

5. ΔΙΑΛΕΞΕ ΤΗ ΣΩΣΤΗ ΑΠΑΝΤΗΣΗ _____ 14

6. ΩΡΑ ΓΙΑ ΧΡΩΜΑ _____ 16

7. ΓΡΙΦΟΙ _____ 18

ΜΙΚΡΕΣ ΙΣΤΟΡΙΕΣ _____ 20



ΤΙ ΕΙΝΑΙ ΤΟ CoBRAIN;

Φαντάσου να μπορούσαμε να κάνουμε τα μεταλλικά αντικείμενα ακόμα πιο δυνατά και να διαρκούν περισσότερο!

Σε πολλές βιομηχανίες, όπως τα αυτοκίνητα, τα αεροπλάνα και τα εργοστάσια, τα μεταλλικά εξαρτήματα φθείρονται με τον καιρό εξαιτίας της τριβής, της θερμότητας και της σκουριάς. Για να τα προστατέψουν, οι επιστήμονες χρησιμοποιούν το **θερμικό ψεκασμό**, μια ειδική διαδικασία που ψεκάζει σωματίδια πάνω στις επιφάνειες για να δημιουργηθεί ένα **προστατευτικό επίστρωμα**.

Αλλά το να βρεις τα κατάλληλα υλικά για αυτή την επικάλυψη δεν είναι εύκολη υπόθεση! Οι επιστήμονες συχνά δοκιμάζουν πολλά υλικά ξανά και ξανά, κάτι που παίρνει πολύ χρόνο και κόπο. Και κάπου εδώ επεμβαίνει το **CoBRAIN**!

Το CoBRAIN είναι ένα ερευνητικό έργο που **συνδυάζει πειράματα, υπολογιστικά μοντέλα και Τεχνητή Νοημοσύνη (TN)** για να προτείνει καλύτερα, πιο δυνατά και πιο φιλικά προς το περιβάλλον επιστρώματα, πιο γρήγορα από ποτέ! Χάρη στην TN, το CoBRAIN βοηθά τους επιστήμονες να εντοπίζουν νέα καινοτόμα επιστρώματα, χωρίς να χρειάζονται σπάνια ή βλαβερά υλικά. Έτσι, προστατεύουμε τα μεταλλικά εξαρτήματα, μειώνουμε τα απόβλητα και φροντίζουμε για έναν πιο καθαρό πλανήτη!



Τι σημαίνουν όλα αυτά;

Θερμικός ψεκασμός: Είναι μια διαδικασία όπου πολύ μικρά κομμάτια μείγματος υλικών ζεσταίνονται και ψεκάζονται πάνω σε μια επιφάνεια με μεγάλη ταχύτητα! Καθώς ακουμπούν την επιφάνεια, κολλάνε και σχηματίζουν μια δυνατή πανοπλία που προστατεύει το υλικό από γρατζουνιές, σκουριά και φθορά. Χρησιμοποιείται συχνά σε μεταλλικά μέρη αυτοκινήτων, αεροπλάνων κλπ.

Επίστρωση: Είναι σαν μια στολή υπερήρωα για τα μέταλλα! Προστατεύει τις επιφάνειες από φθορά, σκουριά και ζημιές.

Φθορά και Διάβρωση: Φθορά είναι όταν κάτι χαλάει σιγά-σιγά με τη χρήση, όπως οι σόλες από τα παπούτσια σου. Διάβρωση είναι όταν το μέταλλο αλλοιώνεται από το νερό ή τον αέρα – όπως όταν ένα ποδήλατο σκουριάζει!

Τεχνητή Νοημοσύνη (TN): Η TN είναι σαν ένας πολύ έξυπνος βοηθός που διαβάζει πολλά δεδομένα και βρίσκει γρήγορα λύσεις – πολύ πιο γρήγορα από τους ανθρώπους!

Κράματα Υψηλής Εντροπίας (Υλικά που χρησιμοποιούνται στον θερμικό ψεκασμό): Φαντάσου ένα σούπερ smoothie από πολλά διαφορετικά, δυνατά μέταλλα. Αυτά τα υλικά είναι πολύ σκληρά και δημιουργούν εξαιρετικές επιστρώσεις!



1

Τα σταυρόλεξα είναι ένας τέλειος τρόπος να εξασκήσεις το μυαλό σου! Δες το επίπεδο δυσκολίας και δώσε τον καλύτερό σου εαυτό. Μπορείς να τα λύσεις όλα;

Ηλικία
9+

Ψάξε τις λέξεις σε αυτές τις κατευθύνσεις: ↗ → ↓ ↘

ΔΥΣΚΟΛΙΑ ★☆☆☆☆ ΔΥΣΚΟΛΙΑ ★★☆☆☆ ΔΥΣΚΟΛΙΑ ★★★☆☆

M	E	T	A	L
C	O	A	T	I
T	W	E	A	R
W	X	M	I	H
S	P	R	A	Y

Metal
Spray
AI
Coat
Wear

E	N	G	I	N	E	D	U
W	L	H	E	M	W	N	G
P	X	H	T	I	O	N	X
M	A	T	E	R	I	A	L
U	F	O	X	O	G	Z	Y
L	G	X	I	Y	Z	E	U
U	W	A	K	L	E	O	Z
Y	D	E	S	I	G	N	J

Oil
Material
Design
Engine
Gas

P	O	Z	G	U	F	C	Y
F	H	U	S	O	X	N	M
P	A	R	T	N	E	R	S
P	C	O	M	P	L	E	X
X	O	M	E	S	U	K	R
B	T	V	U	Z	E	T	D
P	H	Y	S	I	C	A	L
O	D	A	T	A	O	X	E

Data
Output
Physical
Complex
Partners

ΔΥΣΚΟΛΙΑ ★★☆☆☆ ΔΥΣΚΟΛΙΑ ★★★☆☆ ΔΥΣΚΟΛΙΑ ★★★★★

M	A	C	H	I	N	E	I	M
Z	E	G	N	A	S	H	X	H
H	E	E	S	V	D	E	E	P
U	R	I	S	T	W	U	Z	B
M	P	R	O	J	E	C	T	B
X	O	N	L	Q	J	E	Z	J
A	I	D	G	O	Q	X	L	M
X	M	T	E	X	T	I	L	E
L	O	W	U	L	I	J	U	L

Model
Project
Machine
Textile
Steel

1 ΚΡΥΦΗ ΛΕΞΗ
(3 ΓΡΑΜΜΑΤΑ)



E	X	P	E	R	I	M	E	N	T
P	R	O	D	U	C	T	I	O	N
A	L	W	A	F	H	M	U	O	-
P	N	D	I	U	F	U	Y	K	H
O	O	E	R	N	I	W	C	I	B
E	N	R	-	C	J	H	X	E	H
I	N	-	F	T	N	H	Q	L	P
O	T	V	U	I	C	V	Z	I	O
J	Y	X	E	O	-	B	X	Q	A
E	Y	N	L	N	-	L	D	H	J

Production
Function
Air-Fuel
Experiment
Powder

C	H	R	O	M	I	U	M	P	Z
O	I	E	X	C	U	S	Z	H	V
B	D	N	C	H	S	R	L	B	I
A	J	D	B	E	E	A	C	C	R
L	S	F	C	M	Z	Y	W	S	T
T	R	O	C	I	E	I	S	W	U
T	R	C	I	C	E	D	W	C	A
P	C	K	A	A	S	T	Z	M	L
J	I	A	C	L	B	O	S	U	D
B	I	N	D	U	S	T	R	Y	Z

Chemical
SDSS
Virtual
Chromium
Process

1 ΚΡΥΦΗ ΛΕΞΗ
(ΧΗΜΙΚΟ ΜΕ
6 ΓΡΑΜΜΑΤΑ)



ΔΥΣΚΟΛΙΑ ★★★★★

ΕΙΔΙΚΟΣ

S	U	B	S	T	A	N	C	E	S	P	O	N
K	H	O	R	I	Z	O	N	L	X	E	P	N
G	A	N	G	Z	E	C	E	C	V	E	O	H
E	X	P	E	U	M	U	T	I	N	I	I	U
N	O	N	W	I	F	U	T	L	S	K	E	L
D	Y	I	Z	-	P	O	N	O	E	-	T	U
-	A	S	Y	U	M	N	R	I	G	T	-	-
U	-	X	I	O	I	R	G	Y	M	A	L	E
S	O	S	T	A	O	X	E	U	R	O	P	E
E	N	U	R	C	X	H	J	-	V	E	R	F
R	A	B	R	E	S	I	S	T	A	N	C	E
C	O	M	P	U	T	A	T	I	O	N	A	L
C	T	E	C	H	N	O	L	O	G	I	E	S

Substance
Unimore
Automotive
End-User
Computational
Corrosion
Resistance
Oxy-Fuel
Technologies
Horizon

2 ΚΡΥΦΕΣ ΛΕΞΕΙΣ
(7 ΓΡΑΜΜΑΤΑ) (6 ΓΡΑΜΜΑΤΑ)



BRAINER

Βρήκες κάποιες λέξεις, αλλά όχι όλες;

Μπράβο, ξέρεις να ψάχνεις και να βρίσκεις λύσεις!

Συνέχισε να εξασκείσαι και θα δεις πόσο θα εξελιχθείς!

BRAINIOUS

Βρήκες όλες τις λέξεις εύκολα;

Φοβερό!

Μπορείς να κατακτήσεις και πιο δύσκολες αποστολές!

BRAINIAC

Βρήκες όλες τις λέξεις και τουλάχιστον μία κρυφή λέξη;

Είσαι ειδικός στην επίλυση προβλημάτων και μεγάλος εξερευνητής! Είσαι κοντά στο να γίνεις master της λειτουργίας του CoBRAIN!

2

Αντιστοίχισε το αντικείμενο με τη σωστή επίστρωση και τις λέξεις με τη σημασία τους! Μπορείς να βρεις το σωστό ταίρι;

Ηλικία
7+

ΑΝΤΙΚΕΙΜΕΝΟ	ΕΠΙΛΟΓΕΣ ΕΠΙΣΤΡΩΣΗΣ
ΑΥΤΟΚΙΝΗΤΟ	ΜΗ ΚΟΛΛΩΔΕΣ
ΠΛΟΙΟ	ΑΝΤΟΧΗ ΣΤΙΣ ΓΡΑΤΖΟΥΝΙΕΣ
ΜΑΧΑΙΡΙ	ΑΝΘΕΚΤΙΚΟ ΣΤΗ ΣΚΟΥΡΙΑ
ΜΕΤΑΛΛΙΚΟ ΕΞΑΡΤΗΜΑ ΒΙΟΜΗΧΑΝΙΑΣ	ΣΚΛΗΡΟ ΠΡΟΣΤΑΤΕΥΤΙΚΟ ΕΠΙΣΤΡΩΜΑ

ΒΟΗΘΕΙΑ

Αντικείμενα:

- Το μεταλλικό σώμα του αυτοκινήτου
- Ένα πλοίο που πλέει στον ωκεανό
- Ένα μαχαίρι κουζίνας
- Ένα μέρος μηχανής σε ένα εργοστάσιο

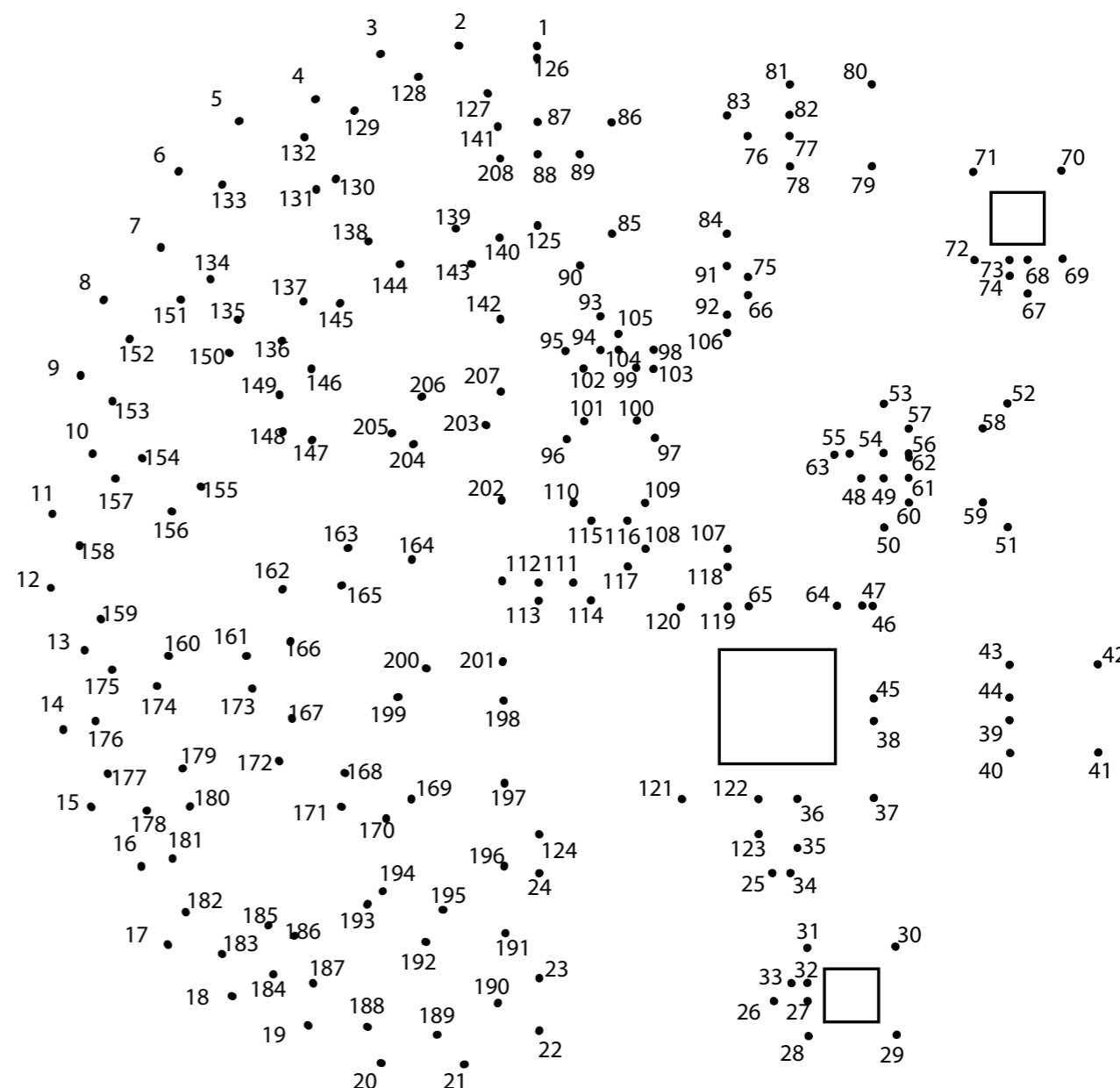
ΛΕΞΗ	ΣΗΜΑΣΙΑ
ΘΕΡΜΙΚΟΣ ΨΕΚΑΣΜΟΣ	Υλικά που προκύπτουν από την ανάμειξη πολλών μετάλλων.
ΕΠΙΣΤΡΩΣΗ	Μικροσκοπικά σωματίδια που ψεκάζονται σε επιφάνειες για την προστασία τους.
ΦΘΟΡΑ	Έξυπνα προγράμματα που βοηθούν τους επιστήμονες να λύνουν προβλήματα.
ΔΙΑΒΡΩΣΗ	Ένα δυνατό στρώμα που προστατεύει τις μεταλλικές επιφάνειες.
ΤΕΧΝΗΤΗ ΝΟΗΜΟΣΥΝΗ (ΤΝ)	Όταν το μέταλλο φθείρεται από το νερό ή τον αέρα (π.χ. σκουριά).
ΚΡΑΜΑΤΑ ΥΨΗΛΗΣ ΕΝΤΡΟΠΙΑΣ	Όταν κάτι χαλάει σιγά-σιγά με τη χρήση.

ΣΥΝΔΕΩ ΤΙΣ ΤΕΛΕΙΕΣ – ΑΠΟΚΑΛΥΨΕ ΤΟ ΜΥΣΤΗΡΙΟ!

Ηλικία
5+

Μπορείς να αποκαλύψεις τη μυστική εικόνα; Ακολούθησε τους αριθμούς με τη σωστή σειρά — 1, 2, 3, 4...207, 208 — και συνέδεσε τις τελείες με το μολύβι σου. Καθώς προχωράς, μια έκπληξη θα αρχίσει να εμφανίζεται! Μπορείς να μαντέψεις τι είναι πριν το ολοκληρώσεις;

ΣΥΜΒΟΥΛΗ: Είναι κάτι από τον κόσμο του CoBRAIN και της επιστήμης! Μόλις τελειώσεις, χρωμάτισέ το και δώσε τη δική σου δημιουργική πινελιά!



3

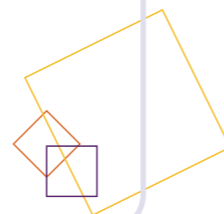
Χρησιμοποίησε τον κώδικα γραμμάτων-αριθμών για να αποκαλύψεις τις μυστικές λέξεις! Διασκέδασε λύνοντας όλα τα κρυμμένα μηνύματα! Είναι γεμάτα με λέξεις του CoBRAIN. Θα τις βρεις όλες;

Ηλικία
7+

ΚΩΔΙΚΑΣ

(A=1, B=2, C=3, D=4, E=5, F=6, G=7, H=8, I=9, J=10, K=11, L=12, M=13, N=14, O=15, P=16, Q=17, R=18, S=19, T=20, U=21, V=22, W=23, X=24, Y=25, Z=26).

Παράδειγμα: 13-5-20-1-12=METAL (=Μέταλλο)



A. 8-9-7-8 5-14-20-18-15-16-25

B. 20-8-5-18-13-1-12 19-16-18-1-25

C. 5-24-16-5-18-9-13-5-14-20-19

D. 3-15-18-18-15-19-9-15-14

E. 3-15-1-20-9-14-7



F. 1-18-20-9-6-9-3-9-1-12 9-14-20-5-12-12-9-7-5-14-3-5

G. 3-15-13-16-21-20-5-18 13-15-4-5-12-19

H. 3-8-5-13-9-3-1-12

I. 3-8-18-15-13-9-21-13

J. 3-15-2-18-1-9-14

K. 3-15-1-20-9-14-7 9-19 6-21-14

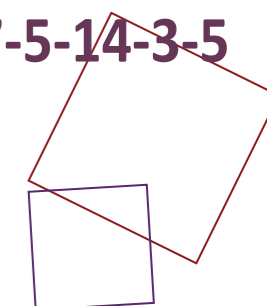


ΓΝΩΡΙΖΕΣ ΟΤΙ...;

Τα Μέταλλα Υψηλής Εντροπίας είναι σούπερ κράματα με πολλά διαφορετικά συστατικά. Είναι πολύ ανθεκτικά και προστατεύουν τα μηχανήματα από φθορά.

ΑΣΤΕΙΟ ΓΕΓΟΝΟΣ

Η σκουριά μπορεί να χαλάσει ένα παιχνίδι, αλλά αν το καλύψεις με ειδική επίστρωση, η σκουριά δεν θα το αγγίξει!



4

Το Sudoku είναι ένα παιχνίδι λογικής που εξασκεί το μυαλό σου σαν ντετέκτιβ!

ΟΔΗΓΙΕΣ

- 1) Κοίτα το πλέγμα και συμπλήρωσε τα κενά κουτάκια με αριθμούς από το 1 ως το 9.
- 2) Κάθε σειρά, στήλη και κουτάκι πρέπει να περιέχει όλους τους αριθμούς από μία φορά.

Ηλικία
8+

	1	2		3		7		
	8		5	2				3
	9				4	8	1	
1		8					3	
	4	3	2		8	5	7	
	5					6		4
	3	9	4				2	
6				8	7		4	
		4		1		9	6	

		4	7		5	3		
			6					
3		9				6		8
	5	8	3		6		4	
6								2
	2		1		9		3	
7		6			1	9		5
8		3	5		4	7		

		9	4			2		5
	6		1			3		
7	4		9		2			
		4			8			3
	8						6	
2			5			1		
			6	7		5	2	
5		1					9	
		8		9				1

	1		7		2			5
	8							9
		3		4		2		
1				6				7
		8	1		4	3		
3				7				6
		2		1		9		
	5							6
	3		9		7			1

ΑΠΟΣΤΟΛΗ

Μια πρόκληση σπαζοκεφαλιάς για μικρούς λύτες παζλ!

Υπάρχουν 4 ολοκληρωμένα παζλ Sudoku με Εικονίδια — όμως μόνο ένα είναι απόλυτα σωστό!

- 1) Πρόσεξε το κάθε παζλ.
- 2) Κανονικά κάθε γραμμή, στήλη και κουτί έχει 9 διαφορετικά εικονίδια από μία φορά.
- 3) Μόνο ένα παζλ ακολουθεί όλους τους κανόνες.

A

B

C

D

5

Διάβασε τις ερωτήσεις και διάλεξε τη σωστή απάντηση!
Πόσα μπορείς να βρεις σωστά;

Ηλικία
7+

1) Τι συμβαίνει αν ψεκάσεις λιωμένο μέταλλο σε έναν τοίχο;

- A. Παίρνεις μια στολή υπερήρωα
- B. Παίρνεις ποπ κορν με γεύση μέταλλο
- C. Ο τοίχος αρχίζει να χορεύει
- D. Δημιουργείται ένα δυνατό προστατευτικό στρώμα

2) Γιατί χρειάζονται επιστρώσεις τα μεταλλικά εξαρτήματα;

- A. Για να μένουν ζεστά τον χειμώνα
- B. Για να φαίνονται λαμπερά στις selfies
- C. Για να προστατεύονται από γρατζουνιές, σκουριά και ζημιές
- D. Για να κρύβονται από ρομπότ

3) Τι είναι η Τεχνητή Νοημοσύνη (TN);

- A. Ένα ρομπότ που κάνει τις εργασίες σου
- B. Ένας έξυπνος βοηθός που βρίσκει μοτίβα στα δεδομένα
- C. Μια πατάτα που μιλάει
- D. Ένα είδος μακαρονιού

4) Τι σημαίνει “φθορά” στην επιστήμη;

- A. Αυτό που φοράνε οι επιστήμονες
- B. Όταν κάτι κουράζεται και πάει για ύπνο
- C. Όταν μια επιφάνεια χαλάει σιγά-σιγά με τη χρήση
- D. Όταν τα παπούτσια τρέχουν μακριά

5) Τι θυμίζουν τα Μέταλλα Υψηλής Εντροπίας;

- A. Κάτι σαν smoothie από πολλά δυνατά συστατικά
- B. Ένα μαγικό μέταλλο που τραγουδά
- C. Ένα μέταλλο που αγαπά τα παζλ
- D. Μια γάτα που γράφει αναφορές

6) Τι είναι η “διάβρωση”;

- A. Όταν ένα μέταλλο νυστάζει
- B. Όταν το μέταλλο φθείρεται από το νερό ή τον αέρα (όπως η σκουριά!)
- C. Όταν τα ρομπότ τραγουδούν πολύ δυνατά
- D. Όταν ξεχνάς το ταπεράκι σου στο σχολείο

7) Τι κάνουν οι επιστήμονες όταν χρησιμοποιούν τη μέθοδο της δοκιμής και σφάλματος (trial-and-error);

- A. Πατάνε κουμπιά μέχρι να γίνει μια έκρηξη
- B. Δοκιμάζουν, ελέγχουν και βλέπουν τι δουλεύει
- C. Πηδάνε σε τραμπολίνο μέχρι να βρουν απάντηση
- D. Ρωτάνε τα κατοικίδια τους για συμβουλές

8) Τι είδους επιφάνειες προστατεύουν οι επιστρώσεις από θερμικό ψεκασμό;

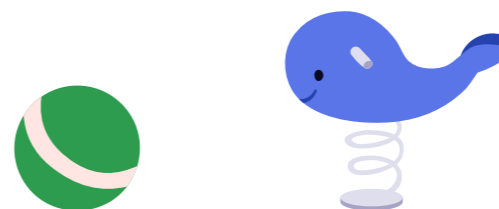
- A. Τούρτες γενεθλίων
- B. Τοίχους από ζελέ
- C. Διαστημόπλοια από τυρί
- D. Μεταλλικά μέρη αυτοκινήτων, αεροπλάνων και άλλων μεραλλικών εξαρτημάτων

9) Τι κάνει τα Μέταλλα Υψηλής Εντροπίας τόσο ξεχωριστά;

- A. Είναι μείγμα από πολλά δυνατά μέταλλα που δημιουργούν ένα εξαιρετικά ανθεκτικό υλικό
- B. Φωσφορίζουν στο σκοτάδι (πλάκα κάνουμε!)
- C. Είναι φτιαγμένα από ένα σούπερ βαρετό μέταλλο
- D. Μπορούν να κάνουν τούμπες

10) Γιατί η Τεχνητή Νοημοσύνη (TN) είναι χρήσιμη στην επιστήμη;

- A. Επειδή λέει υπέροχα ανέκδοτα
- B. Επειδή βοηθά τους επιστήμονες να βρίσκουν έξυπνες λύσεις πιο γρήγορα
- C. Επειδή πάντα φέρνει μπισκότα
- D. Επειδή της αρέσει να ζωγραφίζει



6

Γεια! Με λένε Cobrainico (Κομπρεϊνικό) και ήρθα για να κάνω τα πράγματα πιο διασκεδαστικά! Μπορείς να με ζωγραφίσεις όπως θες και με όποιο στυλ φαντάζεσαι! Χρησιμοποίησε χρώματα, σχέδια και ό,τι άλλο σου αρέσει. Εσύ είσαι ο καλλιτέχνης!

Ηλικία
3+



7 Διάβασε τους γρίφους και προσπάθησε να τους λύσεις. Αν «κολλήσεις», δοκίμασε να ανακατέψεις τα γράμματα ή να αποκρυπτογραφήσεις τους αριθμούς (όπως στο παιχνίδι με τους κωδικούς)!

Ηλικία
9+

Για να δούμε τον γρίφο του Ιουνίου

“Είμαι ένα μείγμα μετάλλων, αλλά δεν είμαι κόσμημα. Αντέχω φθορά και γρατζουνιές, και κρατάω τα πράγματα ασφαλή. Τι είμαι;”

Η ΑΠΑΝΤΗΣΗ ΕΙΝΑΙ...

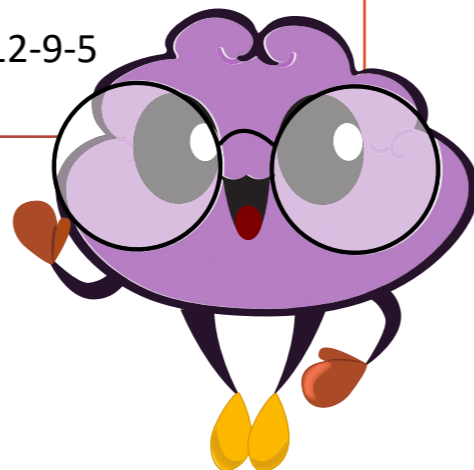
A DHRA TELMA TONACGI

Και ο γρίφος του Ιουλίου;

“Δεν μπορείς να με δεις, αλλά κρατάω τα δεδομένα καλά κρυμμένα, και βοηθάω τα μηχανήματα να σκέφτονται μέρα-νύχτα. Τι είμαι;”

Η ΑΠΑΝΤΗΣΗ ΕΙΝΑΙ...

20-6-12-9-1-9-9-3-1-18 5-3-12-20-9-7-5-14-14-12-9-5



UNIMORE
UNIVERSITÀ DEGLI STUDI DI
MODENA E REGGIO EMILIA



AeonX



ALMA MATER STUDIORUM
UNIVERSITÀ DI BOLOGNA



info@cobrain-project.eu

www.cobrain-project.eu

ΑΚΟΛΟΥΘΗΣΤΕ ΜΑΣ!



ΜΙΚΡΕΣ ΙΣΤΟΡΙΕΣ

ΟΙ ΝΤΕΤΕΚΤΙΒ ΤΩΝ ΕΠΙΚΑΛΥΨΕΩΝ

Μια φορά κι έναν καιρό, σε έναν κόσμο γεμάτο μηχανές, ζούσε μια νεαρή επιστήμονας που τη λέγανε Σαμ. Η Σαμ είχε έναν ρομποτικό φίλο που τον έλεγαν Κώδικας. Μαζί ταξίδευαν σε όλο τον κόσμο, δοκιμάζοντας νέα υλικά για να κάνουν τις μηχανές να διαρκούν περισσότερο. Μια μέρα ανακάλυψαν ένα ξεχωριστό επίστρωμα που μπορούσε να προστατεύει από σκουριά και φθορά. Αλλά είχαν ένα πρόβλημα! Έπρεπε να βρουν πώς να το φτιάχνουν πιο γρήγορα χωρίς να χάνουν χρόνο ή χρήματα.

Η Σαμ και ο Κώδικας χρησιμοποίησαν το μαγικό τους εργαλείο που μπορούσε να προβλέψει ποιο επίστρωμα θα λειτουργήσει καλύτερα, χωρίς να χρειάζεται να κάνουν εκατοντάδες δοκιμές!

ΗΘΙΚΟ ΔΙΔΑΓΜΑ: Με έξυπνα εργαλεία και σωστή κατανόηση των υλικών, οι επιστήμονες βρίσκουν τις καλύτερες λύσεις, γρήγορα και έξυπνα, όπως η Σαμ και ο Κώδικας!

ΑΚΟΛΟΥΘΗΣΤΕ ΜΑΣ!



*Διασκεδάσατε;
Βρείτε περισσότερα παιχνίδια
στη σελίδα μας!*

ΑΠΑΝΤΗΣΕΙΣ

